

# মূল পথাৰত পোনপটীয়াকৈ বোকা মাটিত ধান সিঁচা পদ্ধতি

## সমস্যা সমূহ :

- অপতৃণ বেছি হয়
- গছুবোৰ বাগৰি যায়
- সমানে গঁজালি নোলায়
- বেচি ঘনকৈ গজিলে গছুবোৰ লেছকা হয়, বাগৰি যোৱাৰ সম্ভাৱনা থাকে।
- গছুবোৰৰ মাজত দুবন্ধ বাঢ়ি গলে অপতৃণ বৃদ্ধি হোৱাৰ লগতে উৎপাদন হ্রাস হ'ব পাৰে।

## কিয়ম আৰু ক'ত হয়

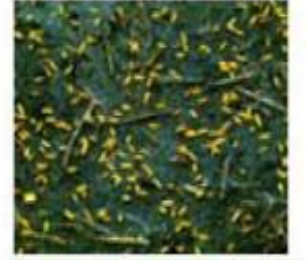
যেতিয়া ধান সিঁচা হয়, ধানৰ অধিক ঘনত্ব এটা প্ৰধান সমস্যা। ধানবোৰ শুক্ক বা সিন্ধ পদ্ধতিত চৰিয়াব পাৰে। শুকান বা তিয়াই ৰখা বীজ পথাৰত পোনপটীয়া ভাবে সিঁচিব পাৰি। ওচি সিঁচা যন্ত্ৰৰ দ্বাৰা অথবা পোনপটীয়া ভাবে স্বতেৰে বীজবোৰ সিঁচি দিয়া হয়। শুকান পথাৰত সিঁচা বীজবোৰ মাটিৰ লগত মিহলাই দিয়া হয়। অংকুৰিত বীজ সিন্ধভাৱে সিঁচা পদ্ধতিত ব্যৱহাৰ কৰা হয়।

সিঁচা ধানৰ ক্ষেত্ৰত গছুবোৰ হালি পৰাৰ সম্ভাৱনা অত্যন্ত বেছি। বীজখিনি সমানে পথাৰত সিঁচিবিত হোৱাতো নিৰ্ভৰ কৰে বীজ চৰিয়া জনৰ পাৰদৰ্শিতা আৰু মাটিৰ ওণাওণৰ ওপৰত, যিয়ে পথাৰ ডনাত শস্যৰ উৎপাদনত প্ৰভাৱ পেলায়।

সাধাৰণতে দেখা যায় কৃষকে বীজৰ মানদণ্ড এন্দুৰ, চৰাই শামুক আদিৰ পৰা হব পৰা অতিৰ কথা ভাবি প্ৰয়োজনকৈ অধিক হাবত বীজ পথাৰত সিঁচি।



বোকা মাটিত ধান সিঁচা



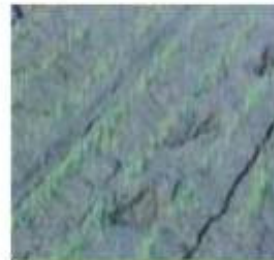
ধান সিঁচিলে চৰাই আৰু এন্দুৰৰ আক্ৰমণ হব পাৰে



বোকা মাটিত ড্ৰাম ছিঁদাৰ দ্বাৰা ধান সিঁচা



আংশিক ভাবে পানী জমা হলে অংকুৰিত নহব পাৰে



ড্ৰাম ছিঁদাৰ দ্বাৰা সিঁচা ধানৰ ৰেখি

